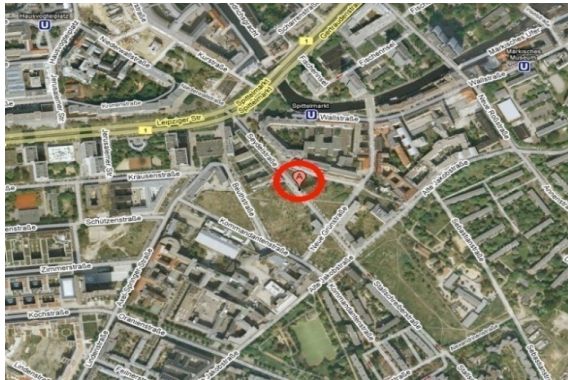


Hotelneubau am Spittelmarkt, Berlin

Leistung	Projektmanagement/ Consulting
Projektdaten	
Leistungszeitraum	2008 - 2012
BGF	16.500 m ²
Zimmer	300
Investitionsvolumen	35 Mio. €
Bearbeiter	Carsten Grauel
Auftraggeber	Lagrande Projektentwicklung GmbH



Der Auftraggeber beabsichtigt auf einem Baugrundstück am Spittelmarkt in Berlin Mitte ein 4 Sterne Hotel planen und errichten zu lassen.

Grauel Consultants wurde Ende 2008 bereits während der Phase der „Projektentwicklung“ mit den notwendigen Managementleistungen beauftragt.

Die Projektstufe I (Projektentwicklung) umfasst folgende Leistungsschwerpunkte:

- Standortanalyse mit Erstellung eines Hotelgutachtens durch einen Hotelconsultant,
- Vorbereitende Maßnahmen - z.B. Grundstücksvermessung, Baugrund- und Gründungsgutachten mit Untersuchung der Altlasten,
- Abschluss erforderlicher Nachbarschaftsvereinbarungen,
- Durchführung eines Architektenauswahlverfahren mit eingeladenen Architekten,
- Vorplanung / Machbarkeitsstudie,
- Stellung einer Bauvoranfrage zur Absicherung planungsrelevanter Einzelfragen,
- Betreiberwahlverfahren - Verhandlung und Abschluss eines Miet- / Pachtvertrages.



Sobald die Unterzeichnung des Pachtvertrages gesichert ist, beginnt die Projektstufe II, in der der Hotelneubau geplant und schlüsselfertig errichtet werden soll.